

SWH

SOZIALE WOHNRAUMHILFE  
gemeinnützige Gesellschaft mbH



Der Staat

.....

der Markt

**Kaufkraft**



Geringverdiener

Normalverdiener

Gutverdiener

Der Staat ..... der Markt

**Sozialer  
Wohnungsbau**



Geringverdiener      Normalverdiener      Gutverdiener

Der Staat

.....

der Markt

Belegrechtswohnungen

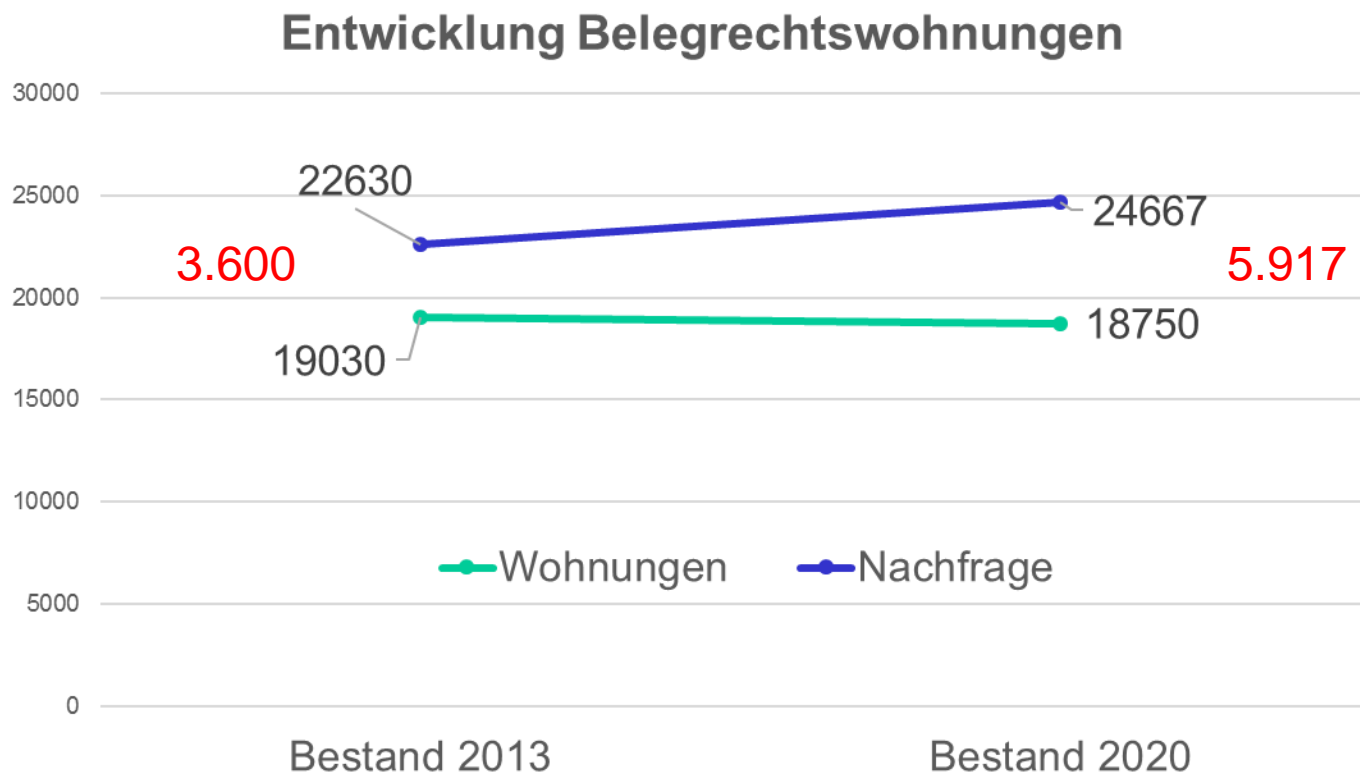


Geringverdiener

Normalverdiener

Gutverdiener

# Prognose für Hannover



Zahlen Stadt Hannover, Flüchtlinge sind in der Nachfrage nicht enthalten

# Vergesst die Wohnungslosen nicht

<b>Notunterkünfte</b>	<b>1.700*</b>
<b>Auf der Straße</b>	450
<b>Stationäre Einrichtungen</b>	350
<b>Prekäre Wohnverhältnisse</b>	2.000*
<b>Wohnungsnotfälle</b>	<b>4.500</b>



Raimund und Irina - beide 50 Jahre

Wir wohnen seit Juli 2013 bei der SWH.  
Vorher waren wir beide wohnungslos.  
Unser Lieblingsplatz ist die Küche.  
Wenn wir keine Schulden mehr haben, möchten wir in eine größere Wohnung ziehen.



Detlef M. - 50 Jahre

Ich wohne seit Juni 2005 bei der SWH.  
Vorher war ich wohnungslos.  
Mein Lieblingsplatz ist auf meinem Sofa im Wohnzimmer.





Gabi - 52 Jahre

Ich wohne seit Februar 2016 bei der SWH.  
Vorher habe ich im Frauenhaus gewohnt.  
Mein Lieblingsplatz in der Wohnung ist neben meinem Meerschweinchen im Wohnzimmer.  
Ich wünsche mir wieder arbeiten zu können.

SWH

SOZIALE WOHNRAUMHILFE  
gemeinnützige Gesellschaft mbH



Gesellschafter der gGmbH sind:



Nachhaltiges Ziel ist die Vermeidung und Behebung von Wohnungslosigkeit durch:

- **Wohnungsakquise**
- **Soziale Wohnungsverwaltung**
- **Technische Dienste**
- **Soziale Mieterbetreuung**





# SWH

SOZIALE WOHNRAUMHILFE  
gemeinnützige Gesellschaft mbH



**SWH**

SOZIALE WOHNRAUMHILFE  
gemeinnützige Gesellschaft mbH

**S<sup>^</sup>W<sup>^</sup>H**

SOZIALE WOHNRAUMHILFE  
gemeinnützige Gesellschaft mbH



# SWH

SOZIALE WOHNRAUMHILFE  
gemeinnützige Gesellschaft mbH





**S<sup>^</sup>W<sup>^</sup>H**

SOZIALE WOHNRAUMHILFE  
gemeinnützige Gesellschaft mbH

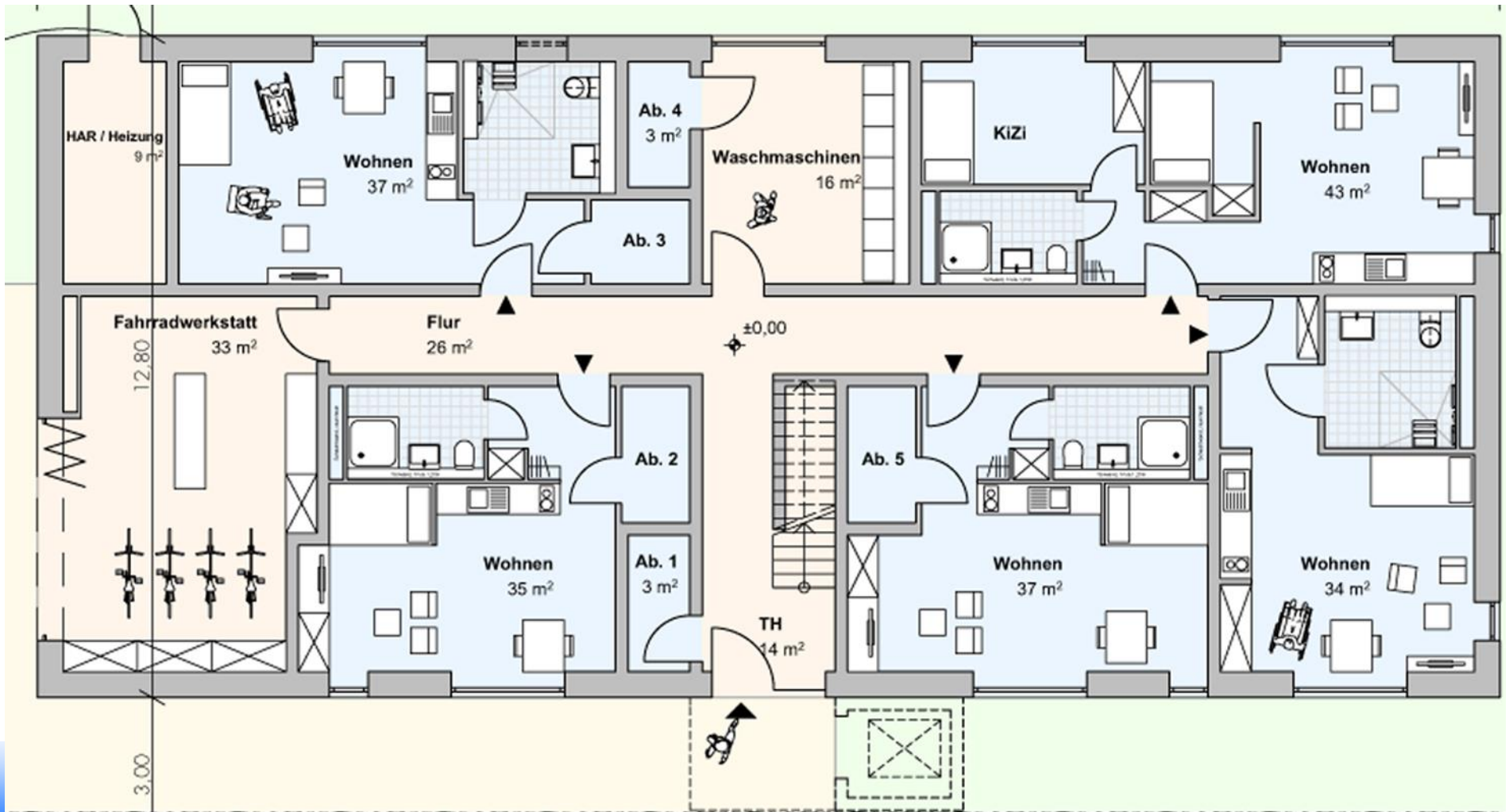




STIFTUNG  
**EIN ZUHAUSE**



Housing First | Entwurf 02.19 | MOSAIK architekten bda



SWH

SOZIALE WOHNRAUMHILFE  
gemeinnützige Gesellschaft mbH

