

Helsinki

Erste Hälfte

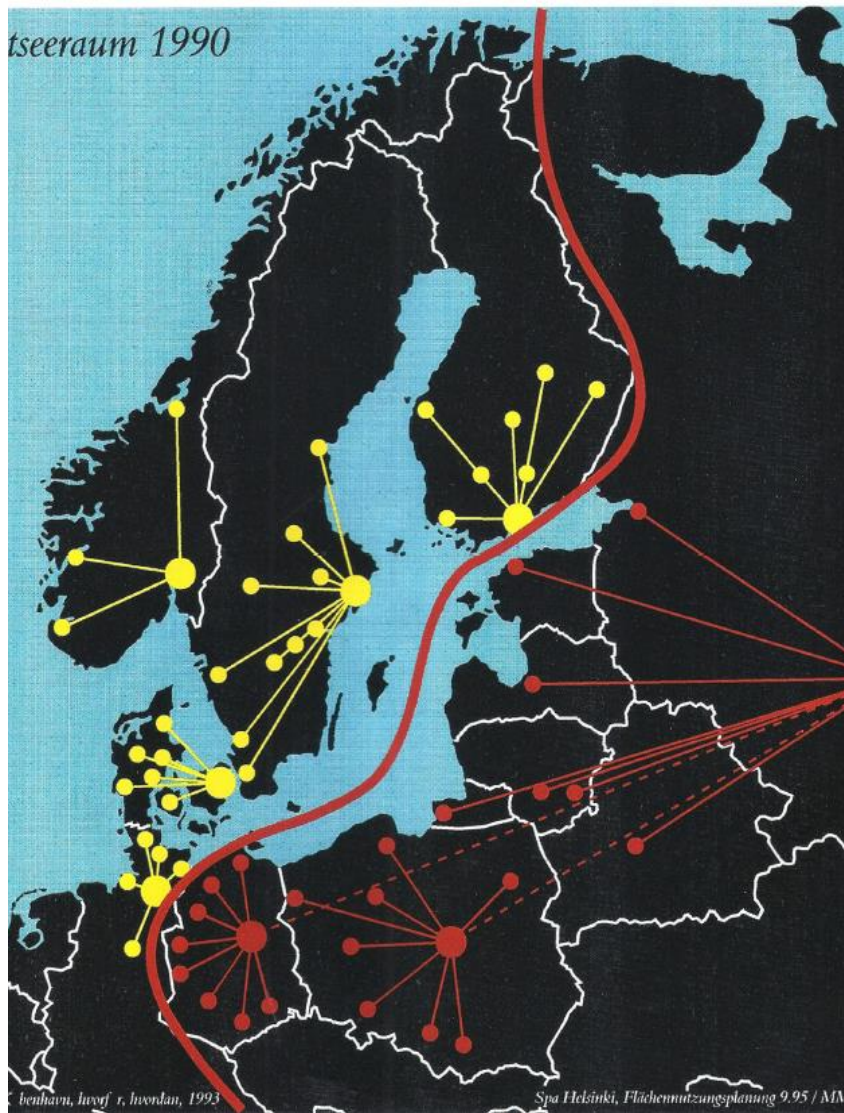
An aerial photograph of Helsinki, Finland, showing a dense urban landscape with numerous multi-story buildings, mostly in light colors. The Helsinki Cathedral, a prominent white building with a large green dome, is centrally located. The city is situated on a peninsula, with water visible in the upper right corner. The text "Helsinki – weiße Stadt im Norden" is overlaid in blue at the top.

Helsinki – weiße Stadt im Norden

Prof. Dr. Eckart Güldenbergl Bildungsverein 05.12.2014

Visionen und Strategien Europäischer Raumplanung rund um die Ostsee 2010

Ostseeraum 1990



Ostseeraum vor 1990





Stadt Helsinki 621.000 EW
 Stadtregion Helsinki 1,075 Mio EW
 Metropolregion Helsinki 1,360 Mio EW

Finnland 5,1 Mio EW
 Schweden 9,5 Mio EW
 Estland 1,3 Mio EW
 Russland 142,2 Mio EW

Entfernungen (Fähre bzw. Zug)
 Helsinki - Tallinn 88 km
 Helsinki – Stockholm 481 km
 Helsinki – St. Petersburg 415 km





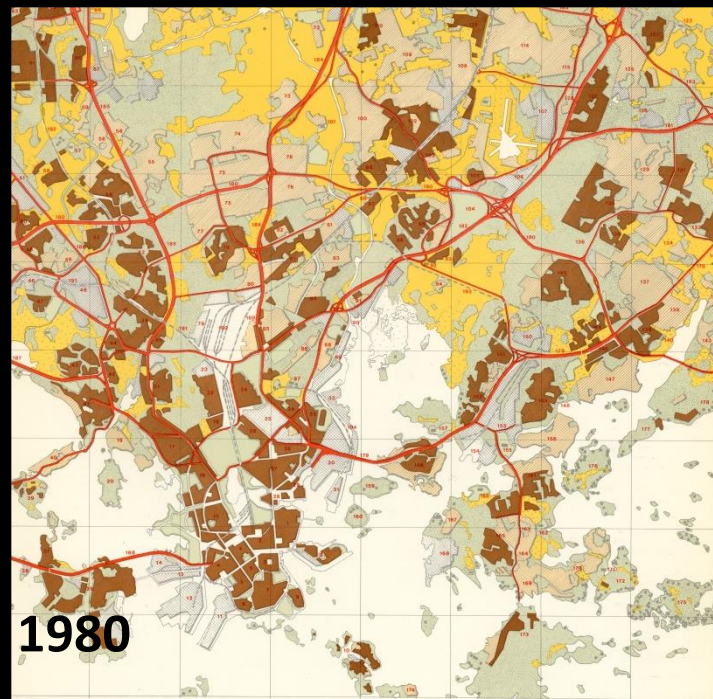
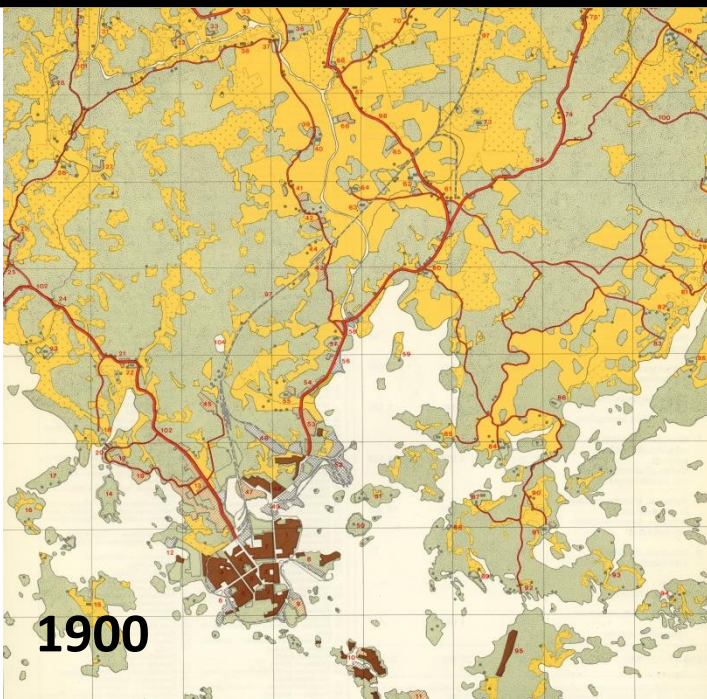
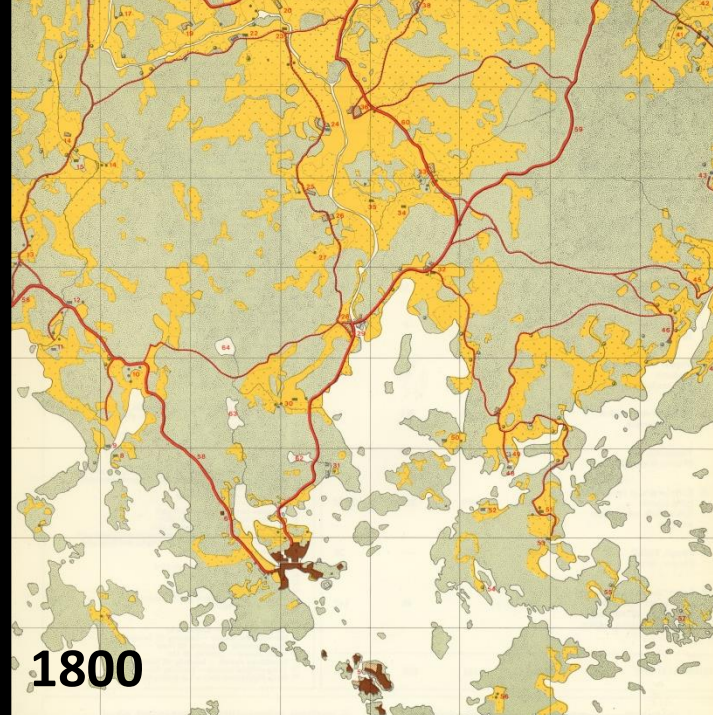
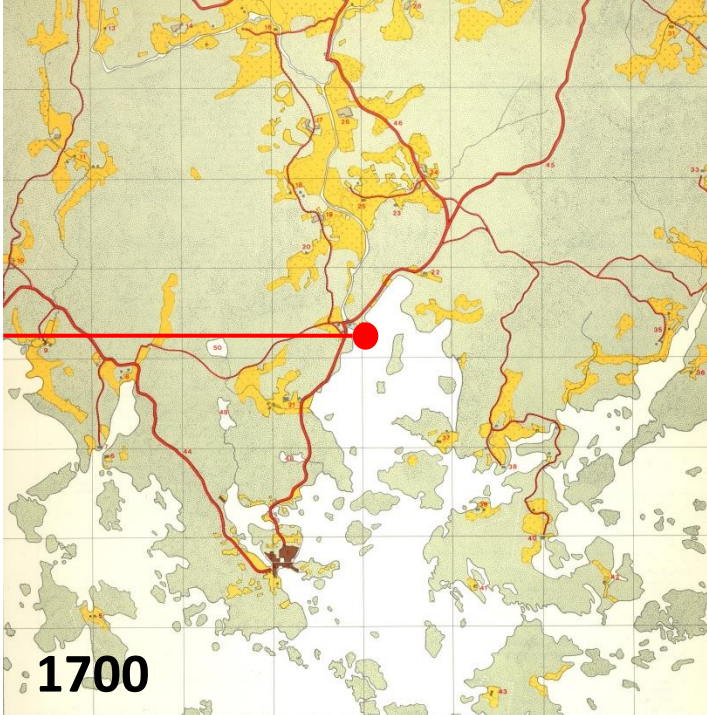
ICE Helsinki – St. Petersburg, 4.5 Stunden





Kleine Zeittafel

- 1155** Der Schwedenkönig Erik IX. unternimmt einen Kreuzzug, um die Finnen zu christianisieren. Damit beginnt die 650 Jahre währende Zeitspanne schwedischer Herrschaft.
- 1550** König Gustav Vasa läßt die Siedlung Helsinki gründen.
- 1640** Unter Gouverneur Per Brahe erfolgt die Verlegung Helsinkis in den Bereich des heutigen Stadtzentrums.
- 1747** Baubeginn der Seefestung Sveaborg. 1918 erhielt die Anlage ihren heutigen Namen Suomenlinna.
- 1808–09** Der schwedisch-russische Krieg endet mit Schwedens Niederlage und der Eingliederung Finnlands ins russische Zarenreich. Im Verlauf der Kämpfe brennt Helsinki fast vollständig nieder.
- 1812** Helsinki wird Finnlands Hauptstadt. Der Stadtplaner Albrecht Ehrenström und der Architekt Carl Ludwig Engel beginnen mit dem Aufbau des einheitlich entworfenen Stadtzentrums.
- 1828** Die damals landesweit einzige Universität verlegt ihren Sitz von Turku nach Helsinki.
- 1835** Ausdruck des erwachenden finnischen Nationalbewußtseins ist das Nationalepos »Kalevala«, dessen erste Auflage in diesem Jahr erscheint.
- 1899** Gouverneur Nikolai Bobrikow löst den finnischen Reichstag auf.
- 1906** Finnland erhält ein demokratisch gewähltes Parlament. Es ist das erste europäische Land, in dem Frauen wahlberechtigt sind.
- 1917–19** Am 6. Dezember 1917 erklären die Finnen ihre nationale Unabhängigkeit. In der Folgezeit erlebt das Land einen erbittert geführten Bürgerkrieg zwischen kommunistischen Rotgardisten und konservativen Weißgardisten. Helsinki wird zunächst von den »Roten« besetzt, die »Weißen« setzen sich jedoch schließlich durch. 1919 wird die republikanische Verfassung angenommen.
- 1939–40** Winterkrieg gegen die Sowjetunion
- 1941–44** Fortsetzungskrieg gegen die Sowjetunion
- 1952** Helsinki ist Schauplatz der XV. Olympischen Sommerspiele.
- 1972** Staatspräsident Urho Kekkonen initiiert die »Konferenz über Sicherheit und Zusammenarbeit in Europa« (KSZE). 34 Nationen, darunter auch USA und UdSSR, beteiligen sich. Tagungsort ist die im Jahr zuvor fertiggestellte Finlandia-Halle in Helsinki. Hier wird 1975 auch die Schlußakte der Konferenz unterzeichnet.
- 1991** Im Dezember erfolgt die Auflösung der UdSSR. Helsinki erlangt zunehmend Bedeutung als Umschlagplatz im Ostseeraum zwischen Westeuropa, den baltischen Republiken und den GUS-Staaten.
- 1992** Folgekonferenz im Rahmen der KSZE in Helsinki. Auf dem Programm stehen Ergänzungen zum Abkommen von 1990 zwischen Warschauer Pakt und Nato.
- 1995** Finnland wird Mitglied der Europäischen Union.
- 1998** Im Mai eröffnet Helsinki ein Zentrum moderner Kultur: KIASMA, das Museum für zeitgenössische Kunst an der Mannerheimintie.
- 2000** Ein neues Jahrtausend und Helsinkis 450. Gründungsjubiläum. Helsinki ist Kulturhauptstadt Europas.
- 2012** Helsinki ist Designhauptstadt der Welt



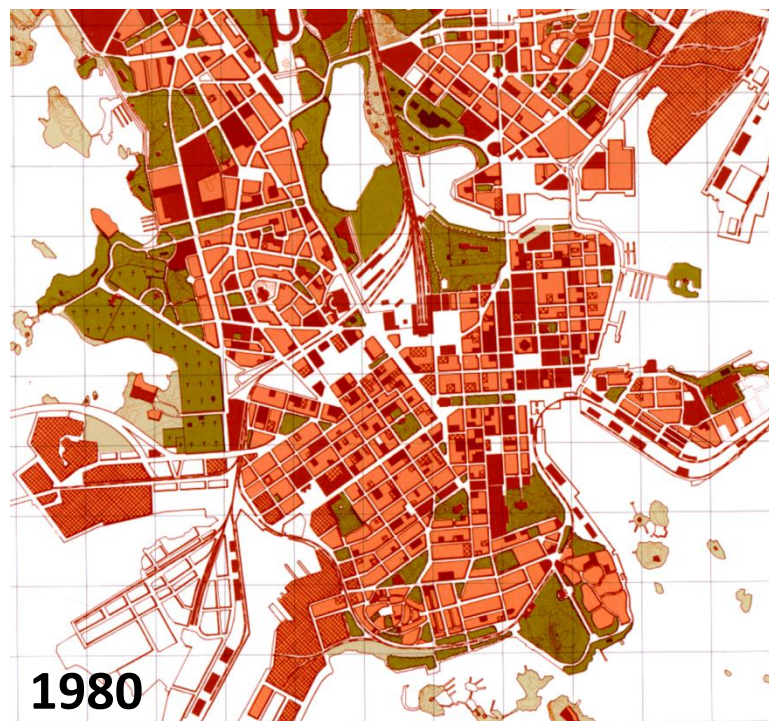
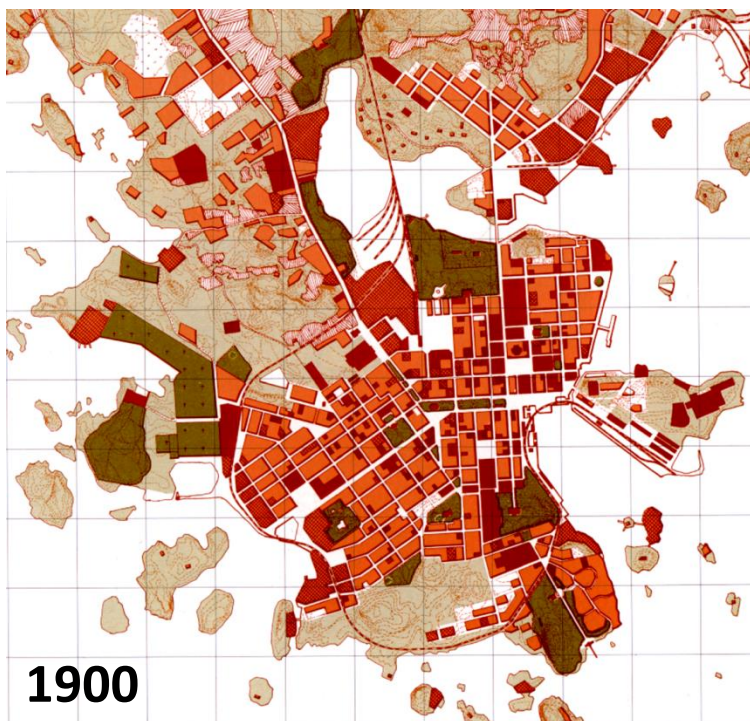
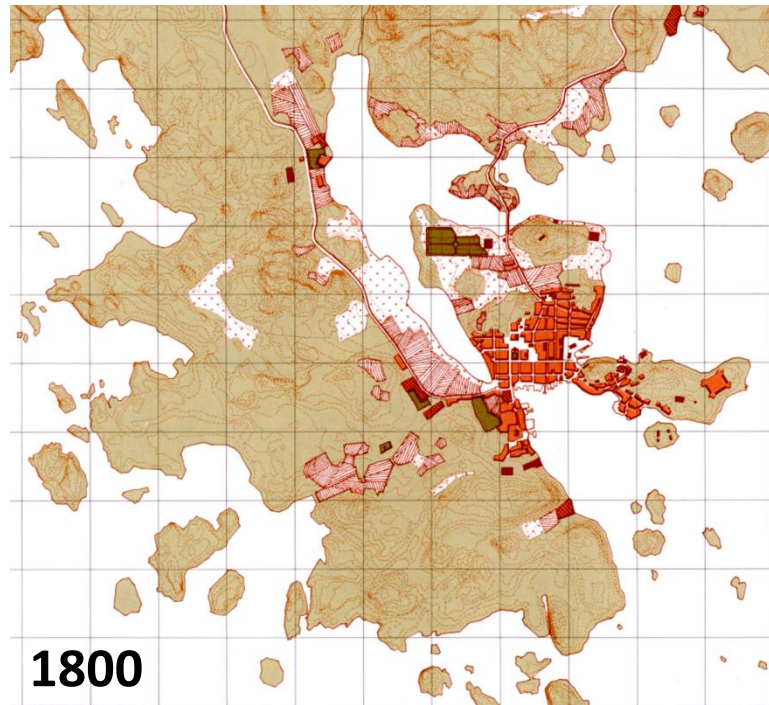
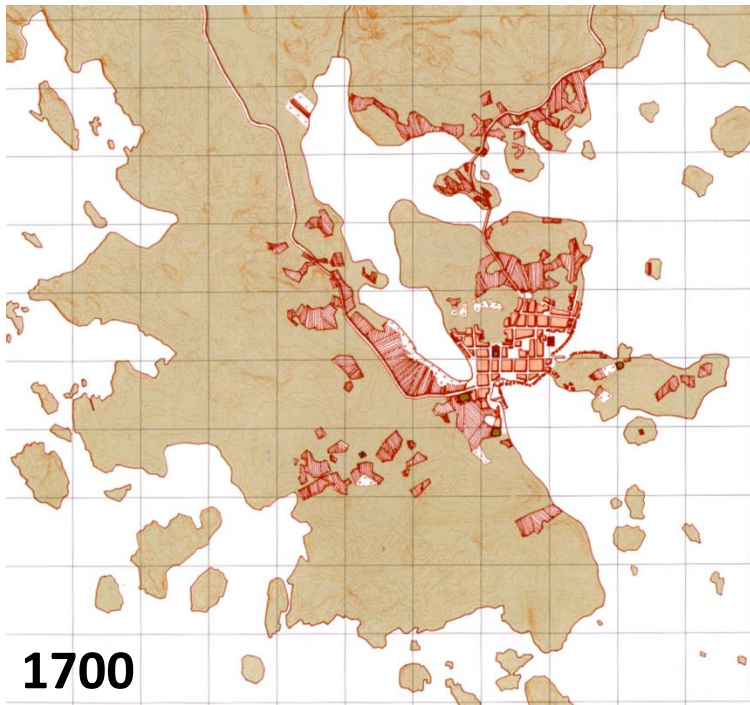














Helsinki in 1832 nach
Plan von 1812 - 1817

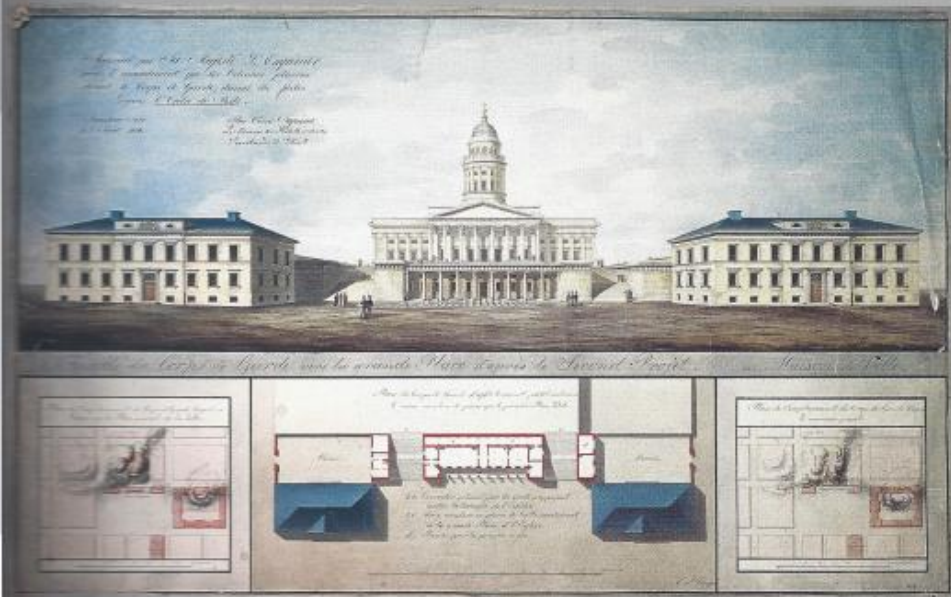
Johan Albrecht Ehrenström
(1762 - 1847)



CARL LUDWIG ENGEL

und das klassizistische Helsinki

Pläne und Zeichnungen



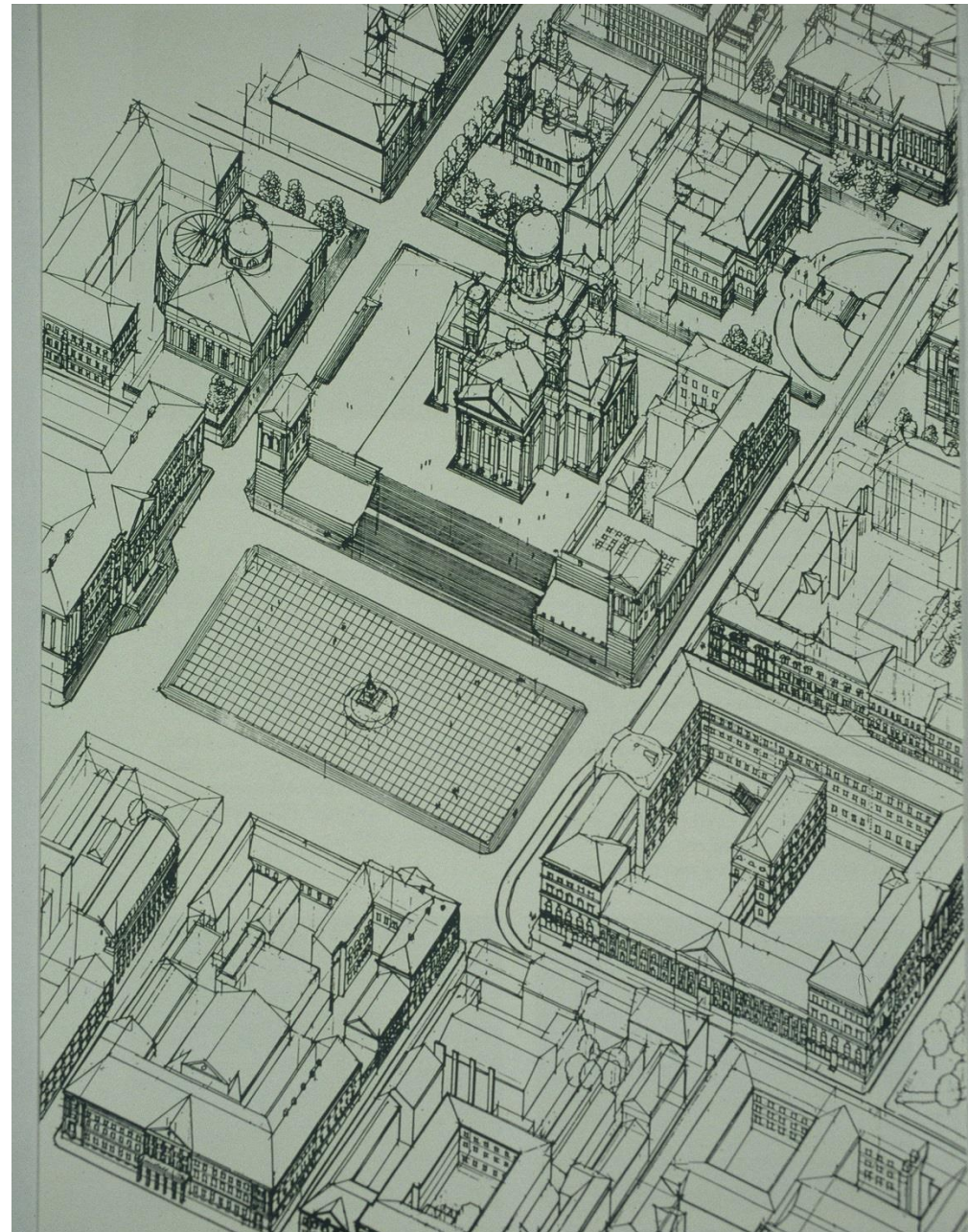
C. L. Engel



Carl Ludwig Engel (1778 – 1840)
Portrait von Carl Julius Senff, 1829



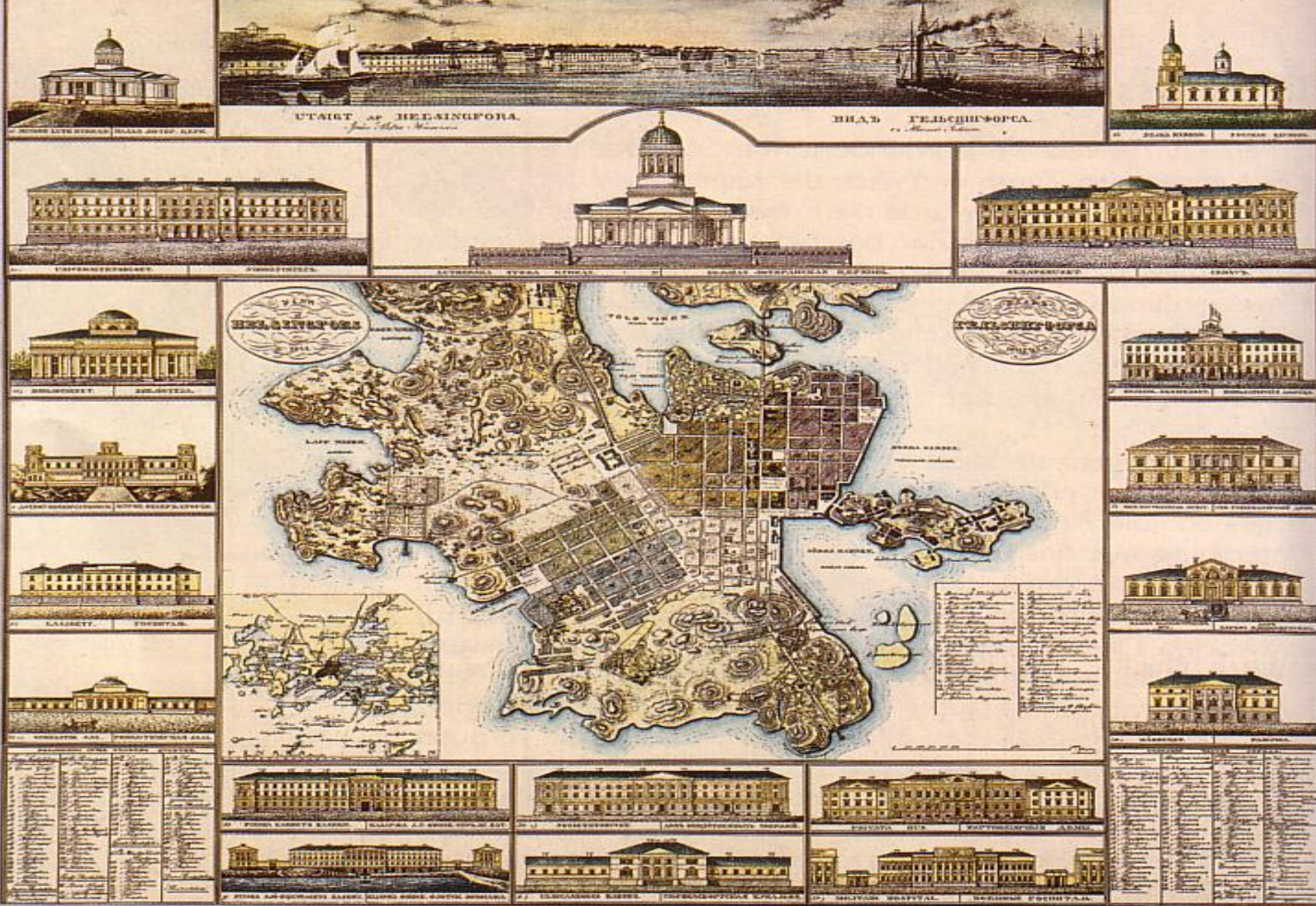
Stadtplan Milet 479 v.C.



Isometrie Zentrum Helsinki



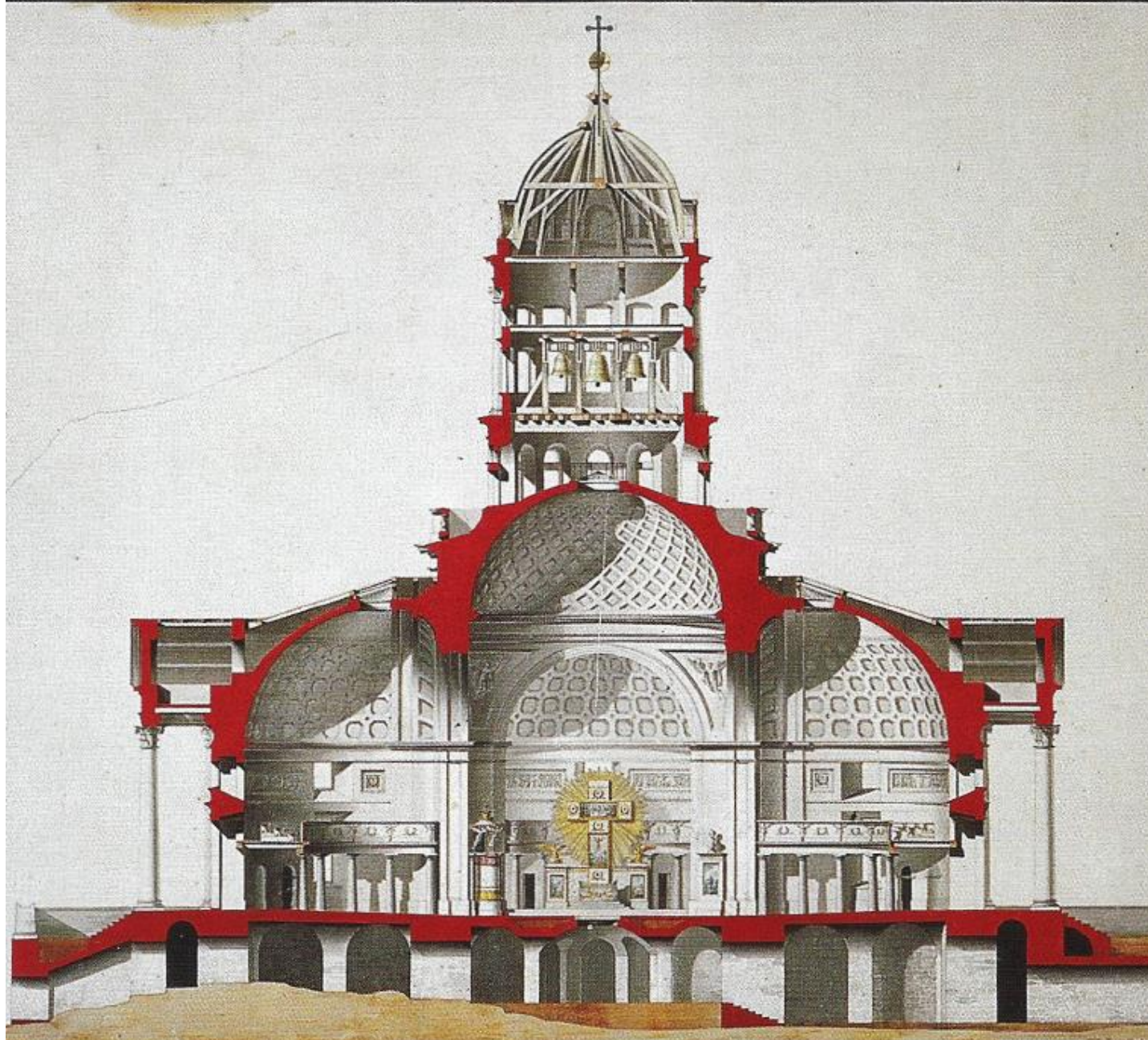




Stadtplan von Helsinki und öffentliche Gebäude (1841). Lithographie von G.O.Wasenius.

Kathedrale Arch. Carl Ludwig Engel, 1852





Coupe de l'Eglise Luthérienne à Helsinki, du Nord au Sud.

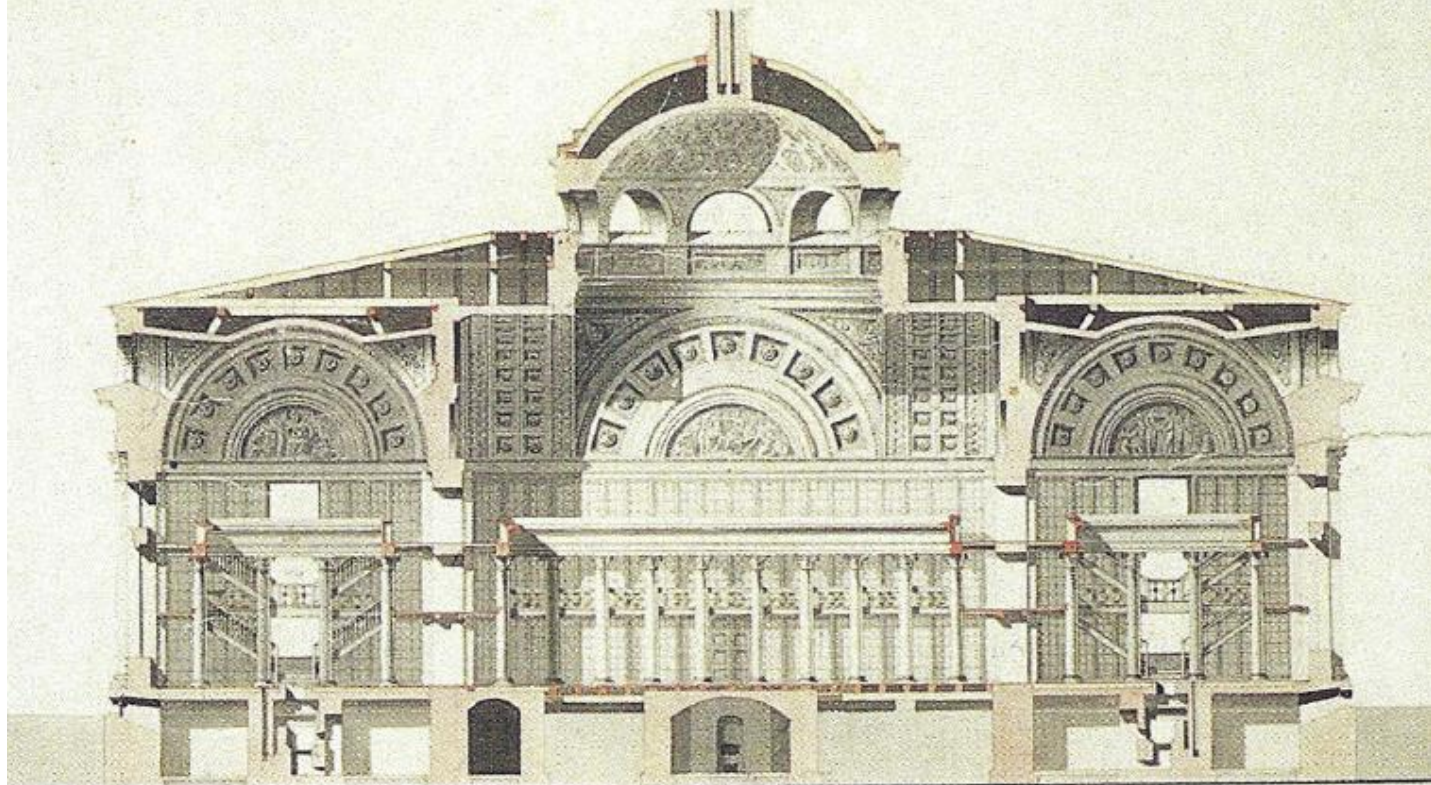


Universitätsbibliothek Arch. Carl Ludwig Engel, 1845



PROJET
d'un Edifice
pour la Bibliothèque de l'Université d'Alexandrie
A'HELSENGORS

Coupe d'après la ligne A: B:







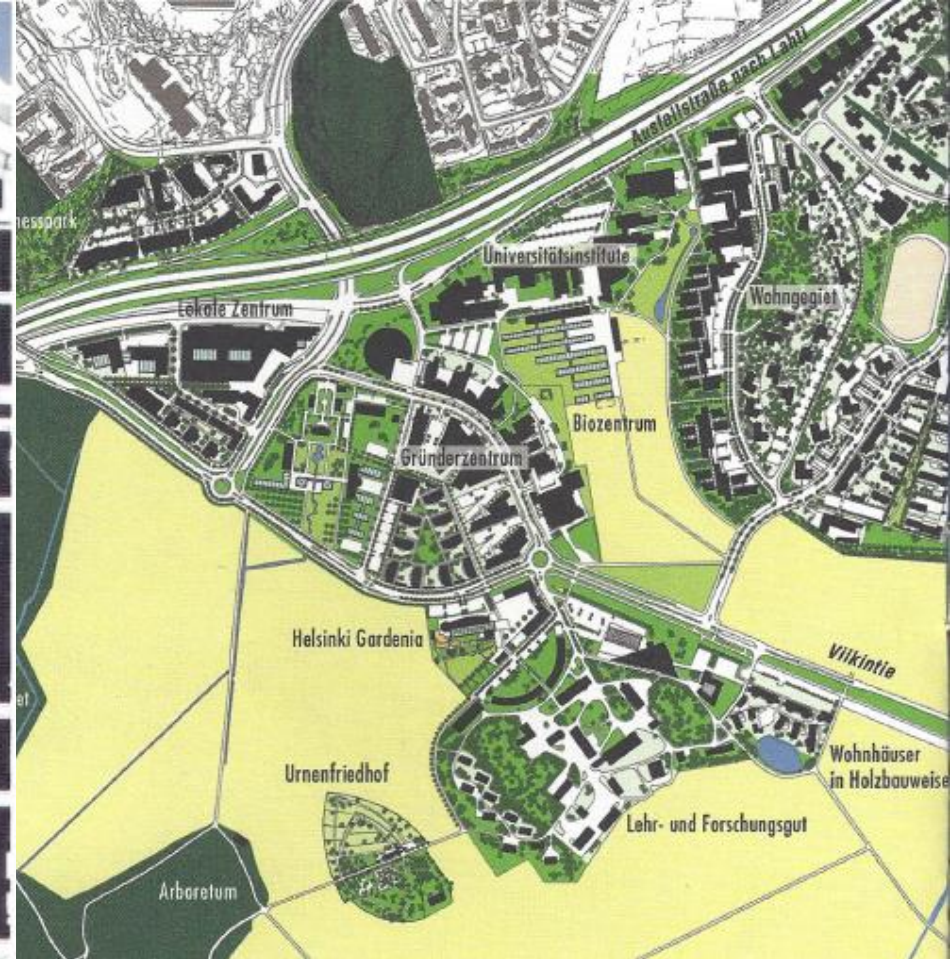
Anbau Arch. Gustav Nyström, 1906





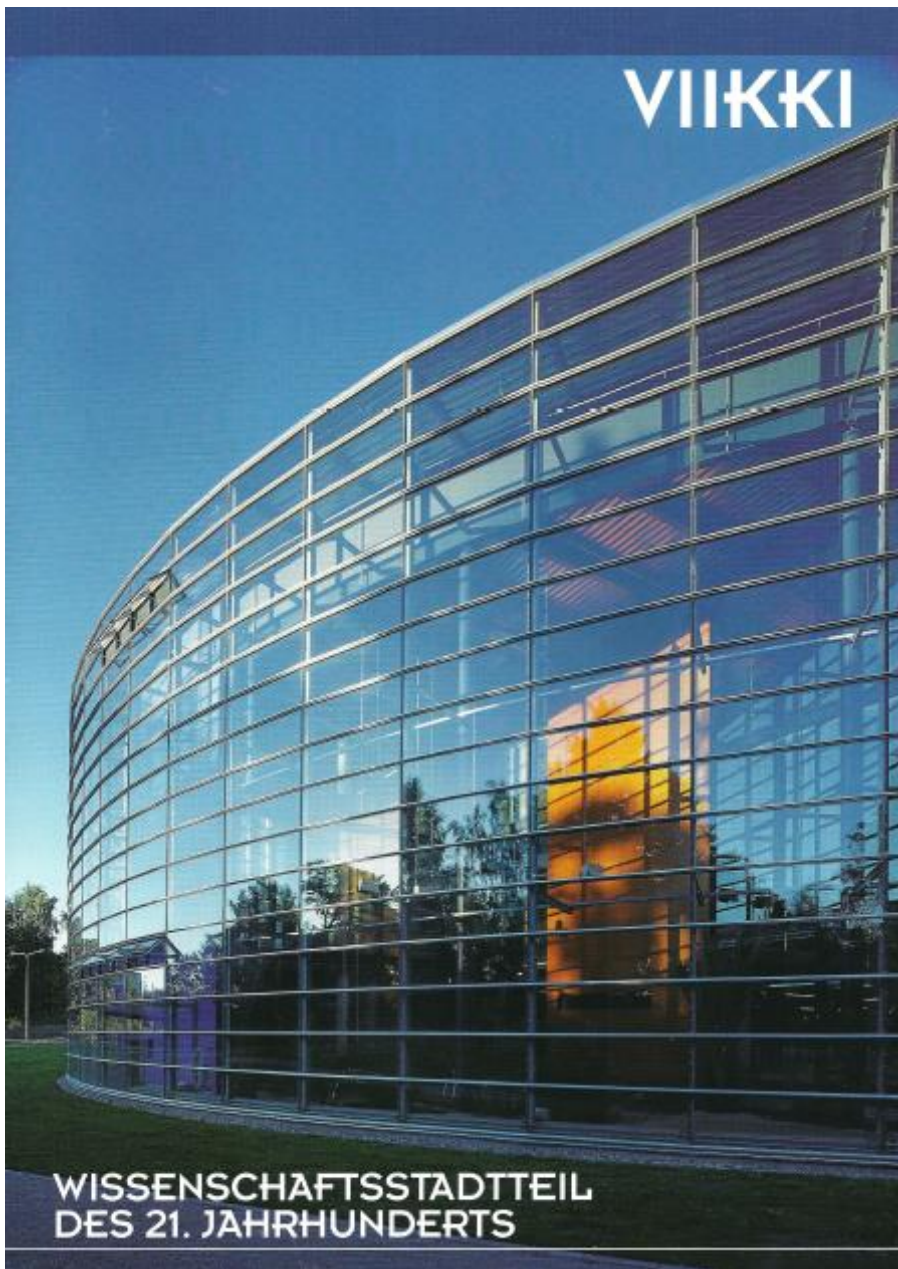


Im traditionellen Universitätsviertel werden die Fakultäten für Kunst und Sozialwissenschaften, die Verwaltung und Dienstleistungen untergebracht. Die Universitätsgebäude (gelb) werden einer gründlichen Renovierung unterzogen. Die Höfe werden für die Öffentlichkeit zugänglich gemacht. Fußwege werden durch die Gebäudeblocks geführt und an ihnen entlang werden zentrale Dienstleistungsstellen eingerichtet (rötliche Kreise)



Wissenschaftspark im neuen Stadtteil Viikki (1995 – 2012)

- Biowissenschaften
- Agrar- und Forstwirtschaft,
- Umwelt- und Lebensmittelwissenschaft
- Veterinärwesen



Infozentrum Wissenschaftspark
Arch. ARK-House



Helsinki-Gardenia Infozentrum,
Arch. Artto Palo Rossi Tikka OY



**Denkmal Besuch Zar Nikolaus I 1835
Entwurf Carl Ludwig Engel, 1831**

Helsinki 1877, gemalt von Oskar Kleinh





Helsinki Stadtplan 1878 Claes Kjärström



Ståhlberg, Finland Holzhäuser in Finnland



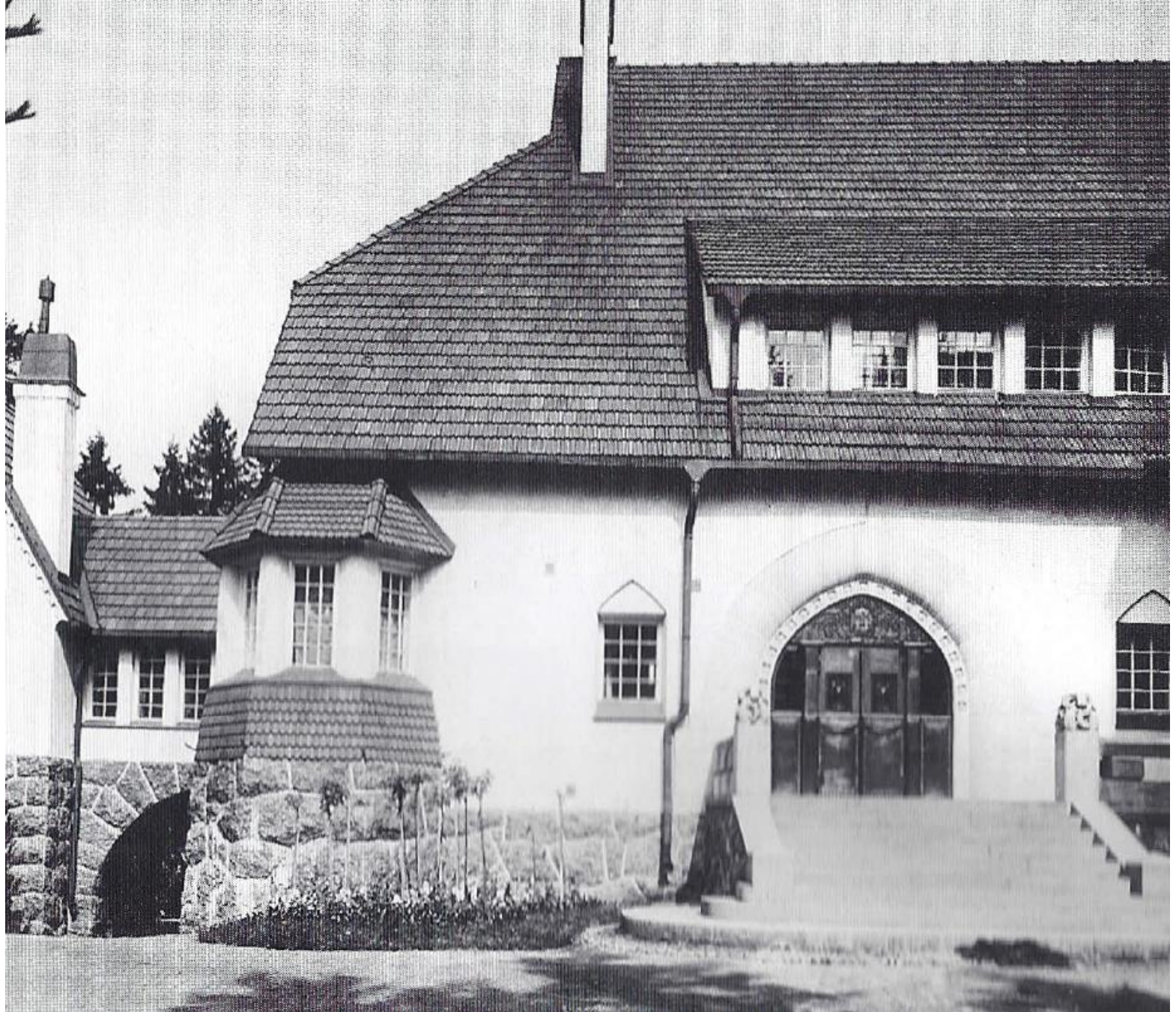
Burg Olavinlinna, ca 1475



Wohnhaus Arch. Kiisilä 1985



Nationalmuseum Arch. Gesellius 1906



Villa Hvitträsk in Kirkkonummi, Arch. Gesellius, Lindegren, Saarinen, 1903

HVITTRÄSK

MUSEO

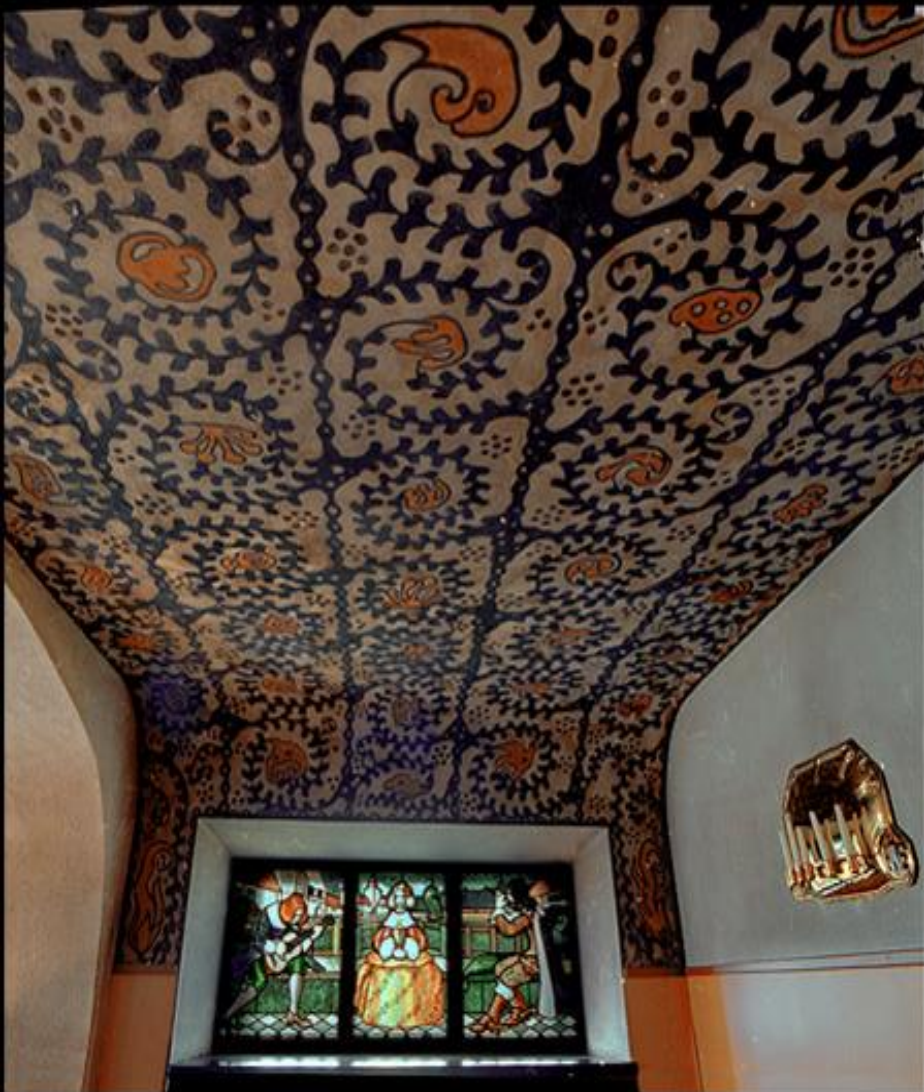
MUSEUM

- 1 MUSEO - MUSEUM
- 2 RAVINTOLA JA RAVINTOLA
RESTAURANT AND CAFE
- 3 SAUNA
- 4 UIMARANTA - BEACH
- 5 HAUDAT - GRAVES

- P PYSÄKÖINTI - PARKING AREA



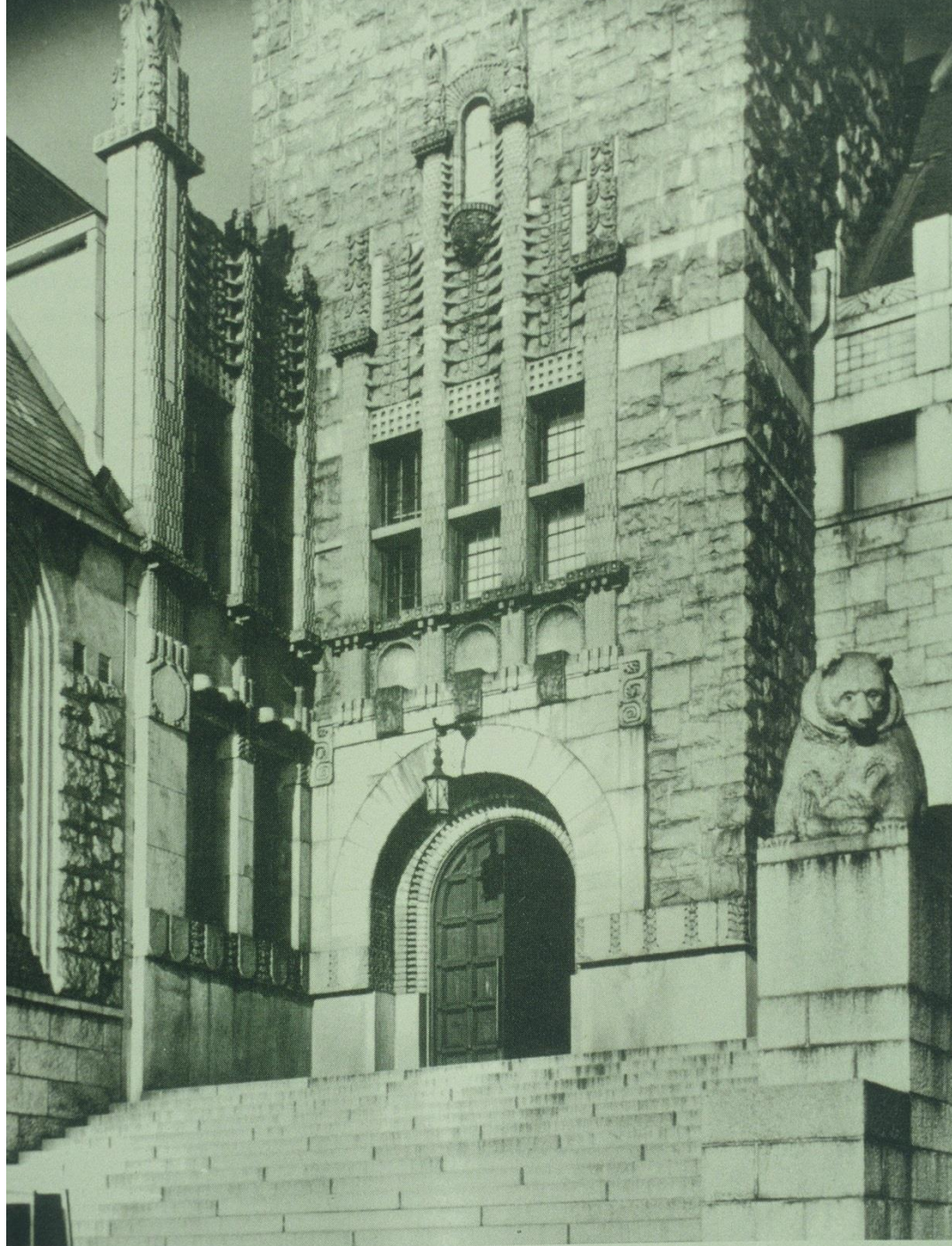




Villa Hvitträsk in Kirkkonummi, Arch. Gesellius, Lindegren, Saarinen, 1903



Nationalmuseum Arch. Gesellius 1903

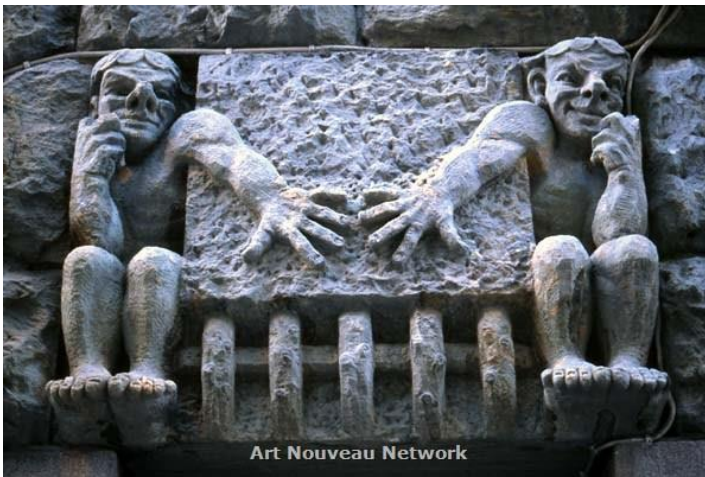




Art Nouveau Network



Art Nouveau Network



Art Nouveau Network

Pohjola-Versicherungsgebäude
Arch. Gesellius, Lindgren, Saarinen, 1901
Topfsteinfiguren: Hilda Flodin



Kallio-Kirche Arch. Lars Sonck, 1912



3

Suomen rakennustaitteen museo
Museum of Finnish Architecture

Kaupunkikävelyjä Helsingissä
Promenades in Helsinki
KRUUNUNHAKA



kruununhaka



4

Suomen rakennustaitteen museo
Museum of Finnish Architecture

Kaupunkikävelyjä Helsingissä
Promenades in Helsinki
KALLIO-SILTASAARI



kallio-silta-saari





1 **Frontali, Viides linja 10**
 Alkuperäisen sisätilat suunnitteli siltasaaren pääasiantuntija talon valaistuksen, keuhko kokeilun ja seinien ja ovet kynnysillä Karhula ja Siltala. Työsi U.S. Kaikkien 1987 suunnittelussa suomen asiantuntijaksi alarajen alarajen kynnysillä kukaan kukaan kukaan kukaan on Helsingin rakennus ja sisätilat kukaan.

The spacious structure is the Helsinki Housing Company building area which had very smaller area with partition walls intended to after the building was used to as their new restaurant for large quantities of meals. designed by U.S. Kaikkien in 1987 originally had extension (ND) on each floor. The street facade of the Helsinki building is probably one of the most.

8 **Viides linja 2**
 Luoto A. Rajanen 1914



2 **Saaristo, Saari Niemenkatu II**
 Kai Lindahl 1930



Siltasaari Broholmen



3

Työväenyhdistyksen talo
Säästöpankinranta 6
 Arkkitehti Karl Lindahl suunnitteli Siltasaaren 1908 valmistuneen työväentalon ja sen jatko-osan 1925. Alunperin alaravintolaksi kutsuttu ravintolatalo oli 1947–79 varasto- ja työtiloina, mutta alkoi uusimisen jälkeen toimia jälleen Juttutugana tunnettuna ravintolana. Vaikka salia olekaan palautettu täysin alkuperäiseen asuunsa, muodostavat sen voimakas arkkitehtiuri ja yksityiskohdat erään Helsingin edustavimmista aikakauden ravintoloista.

The architect Karl Lindahl designed the building for the Helsinki Workers' Association at Siltasaari completed in 1908 and the extension, finished in 1925. The restaurant space that was originally known as the 'downstairs restaurant' was used as storage from 1947 to 1979, but since being renovated is again being used as a restaurant, known as 'Juttutupa'. Though the space has not been completely restored to its original appearance, its powerful architecture and details make it one of Helsinki's most imposing restaurants of that period.

Siltasaari/Alaravintola/Trasveller



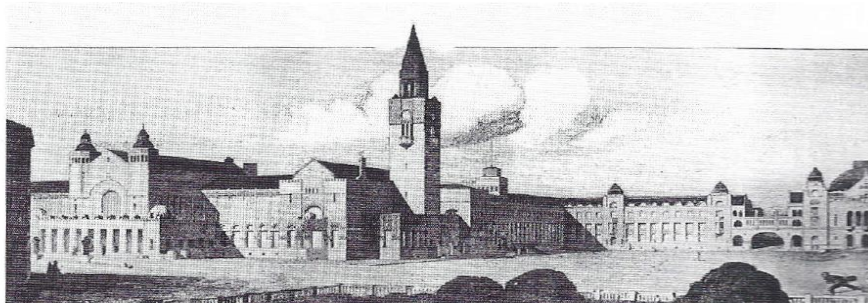


Haus der Polytechnischen Gesellschaft, Arch. Valter Thomé, Karl Lindahl, 1903

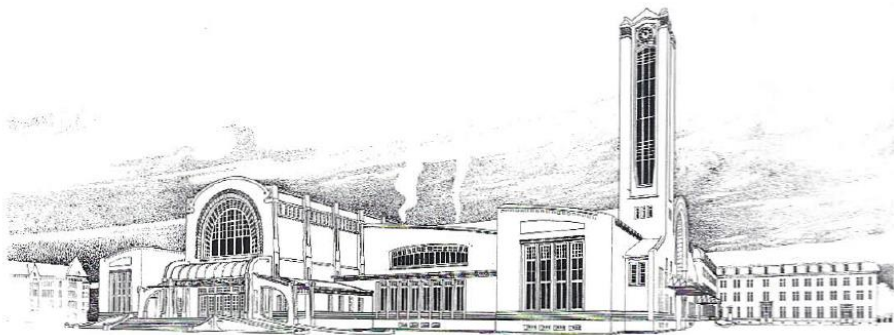


Lundquist-Gebäude, Arch. Selim Lindquist, in Aleksis 13, 1900

oben links: Haus der Polytechnischen Gesellschaft, Arch. Valter Thomé, Karl Lindahl, 1903



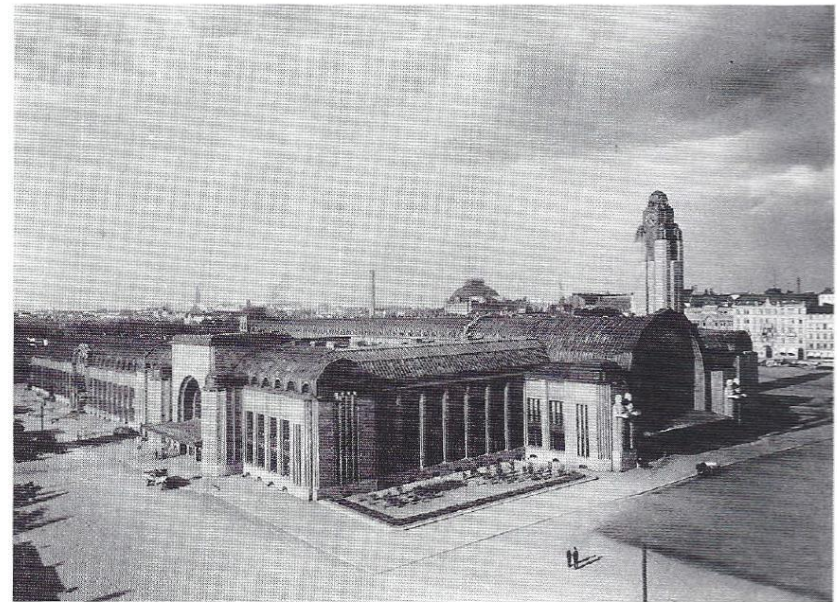
Eiel Saarinen
Helsinki Railway Station, competition entry , 1904



Sigurd Frosterus
Helsinki Railway Station, competition entry, 1904



Eiel Saarinen 1873 - 1950



Eiel Saarinen
Helsinki Railway Station, 1904-19



Hauptbahnhof Arch. Eliel Saarinen, 1919





Art Nouveau Network





Gartenstadt Käpylä Arch. Martti Väligangas, 1920-25



ULLAKKO



POHJAKERROS



KELLARI



LEIKKAUS

Yhden perheen omakotitalo
3 huonetta ja keittiö
huoneistoala 76 + 29 = 99 m²
tilavuus 535 m³

Tähän tyyppiin kuuluvat seuraavat piirustukset:
RT 983.7150 1 keittiö ja kellarin pohja 1:100
RT 983.7151 II » pohja ja leikkaus 1:100
RT 983.7152 2 julkisivu 1:100
RT 983.7153 2 » » 1:100

Suunnittelut:
Lauri Silvennoinen
arkkitehti SAFA.

**ARAVA 1 Einfamilienhaus
Arch. Lauri Silvennoinen 1950**



Käpylä: standardisierte Holzhaustypen





Olympiastadion Arch. Lendegren/Jäntti 1938



STOCKMANN

Kaufhaus Stockmann Arch. Sigurd Frosterus, 1930 Erweiterung Arch. Kristian Gullichsen, 1987





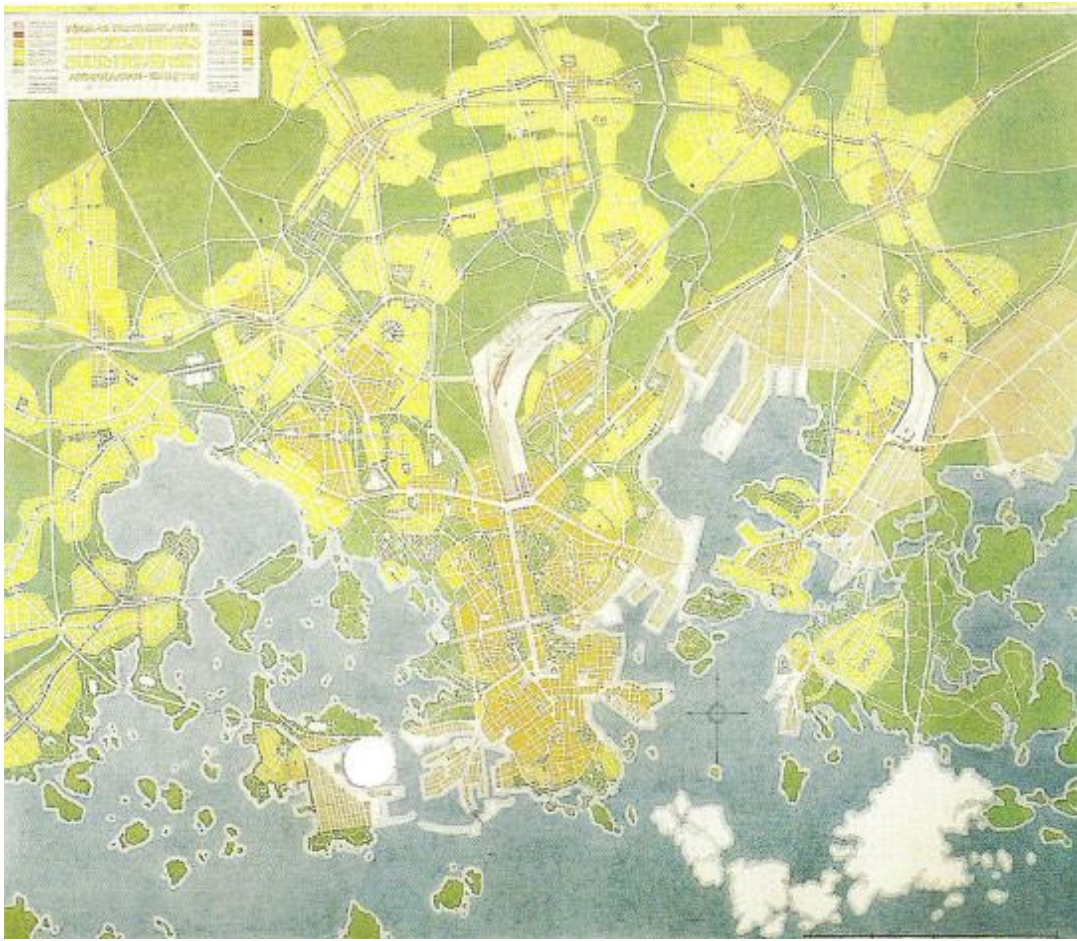
Kaufhaus Stockmann

Gebäude aus Backstein Arch. Sigurd Frosterus, 1930
Erweiterung Arch. Gullichsen/Kairamo/Vormala, 1989
Umbau Innen + unterirdische Anlieferung 2006 -2010

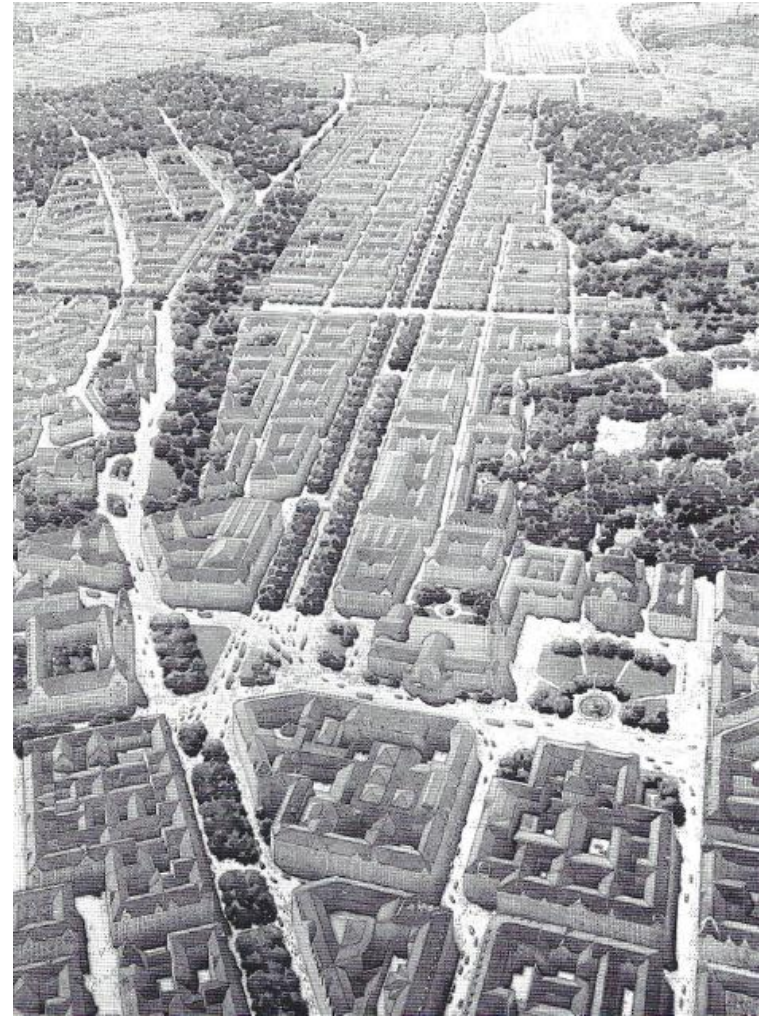




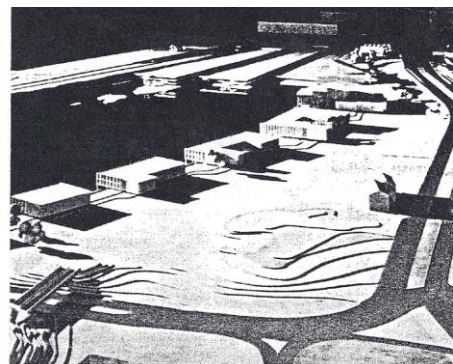
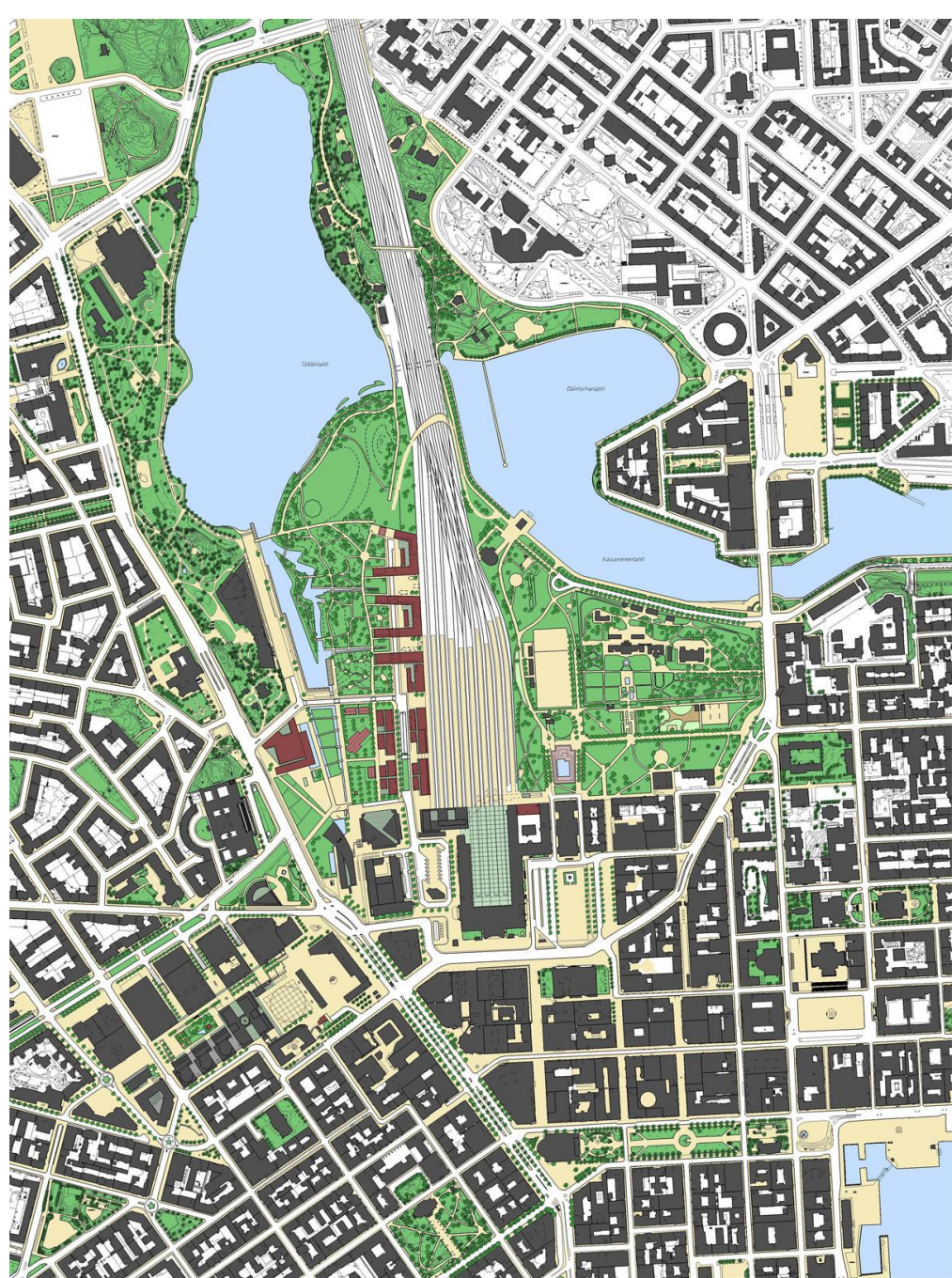
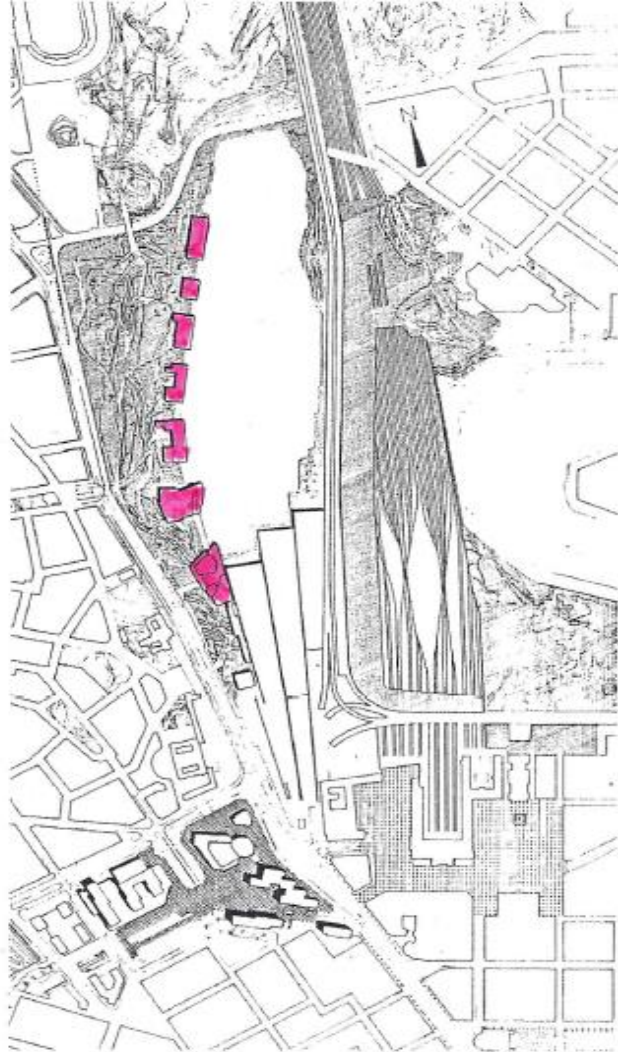
Esplanadi mit Restaurant Kappeli Arch. Dahlström, 1867



Bebauungsplan-Entwurf für Groß-Helsinki
Arch. Eliel Saarinen, Stadtplaner Bertil Jung, 1918



Plan für die Kuninkaankatu (Tusche)
Arch. Eliel Saarinen, 1918



Zentrumsplanung
Alvar Aalto 1961
und
Stadtplanung 2005

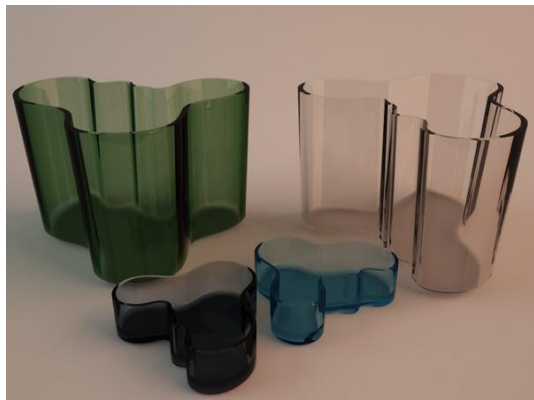


KAUPUNKISUUNNITELUVIRASTO
ASEMAKAAVAOSASTO
KESKUSTAPROJEKTI
IF, AK, LSA, LD 30.4.2008

KAUPUNKIRAKENNEKARTTA
Uudet korttelit Töölönlahdella ja Kampissa
0 100 200m



Alvar Aalto 1898 - 1976





© www.f1online.de Bildnr./image no: 4190531

Finlandia-Halle Arch. Alvar Aalto, 1962 - 75

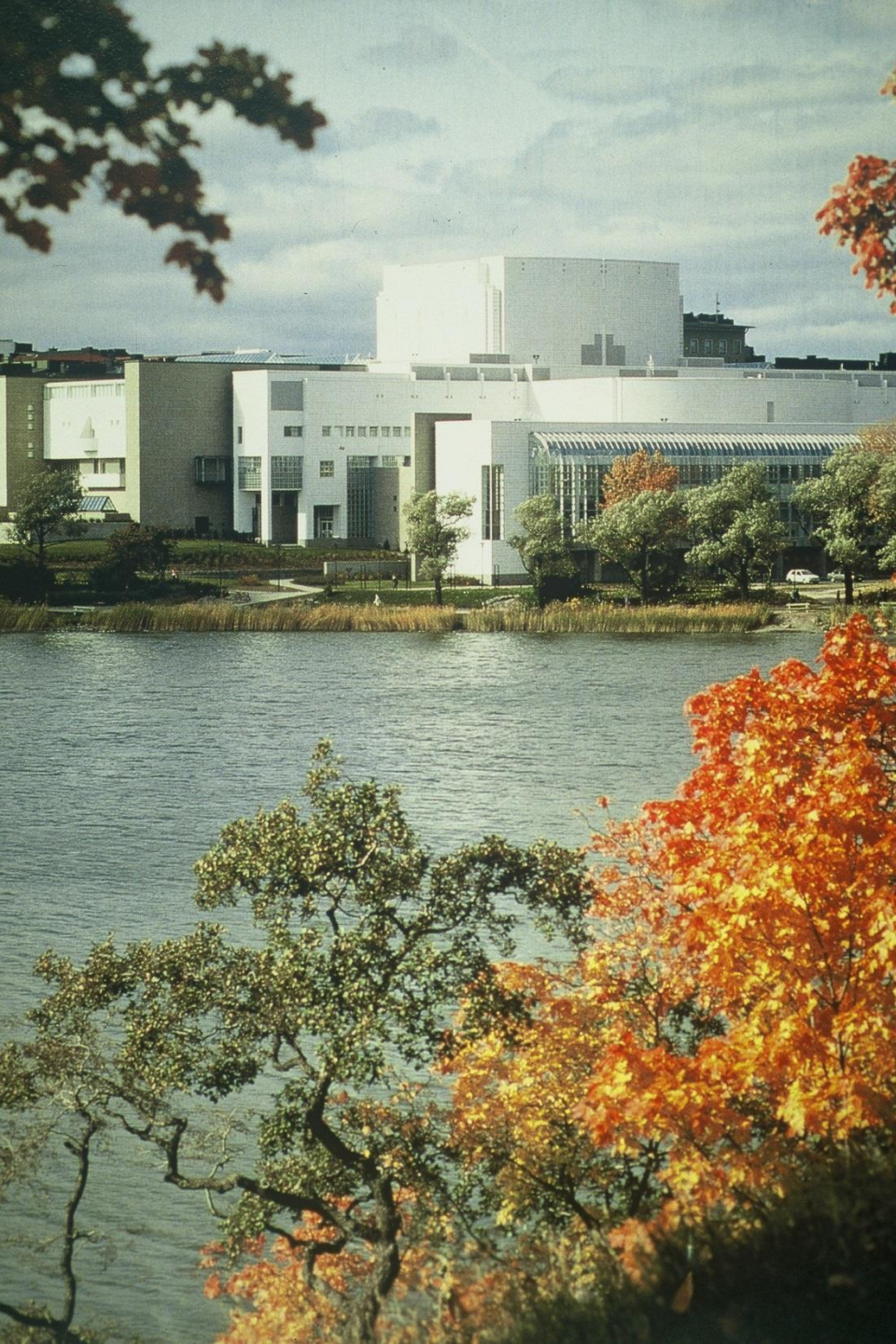


Bundesarchiv, Bild 101-1023-001
Foto: Jochen Heine (11. August 1975)

KSZE-Konferenz Helsinki 1975







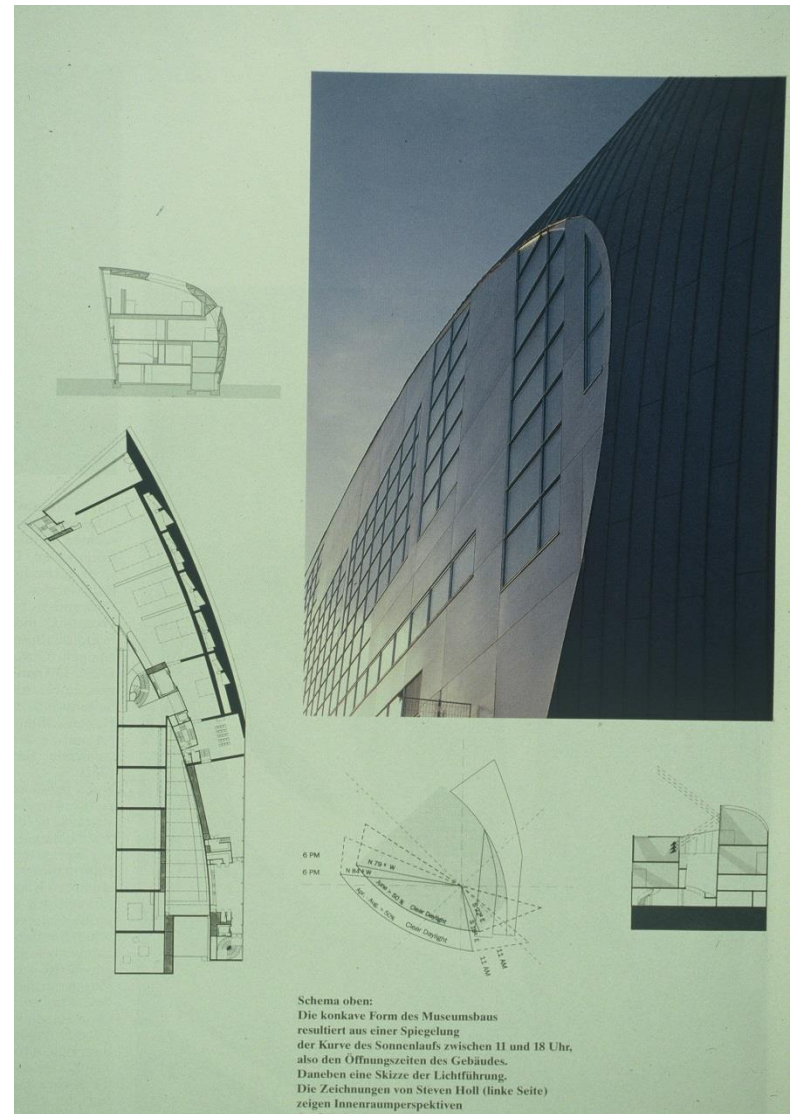
Opernhaus Arch. Eero Hyvämäki, Jukka Karhunen, Risto Parkkinen, 1978 - 92





KIASMA
Museum für zeitgenössische Kunst
Arch. Steven Holl, 1998





KIASMA
Museum für zeitgenössische Kunst
Arch. Steven Holl, 1998

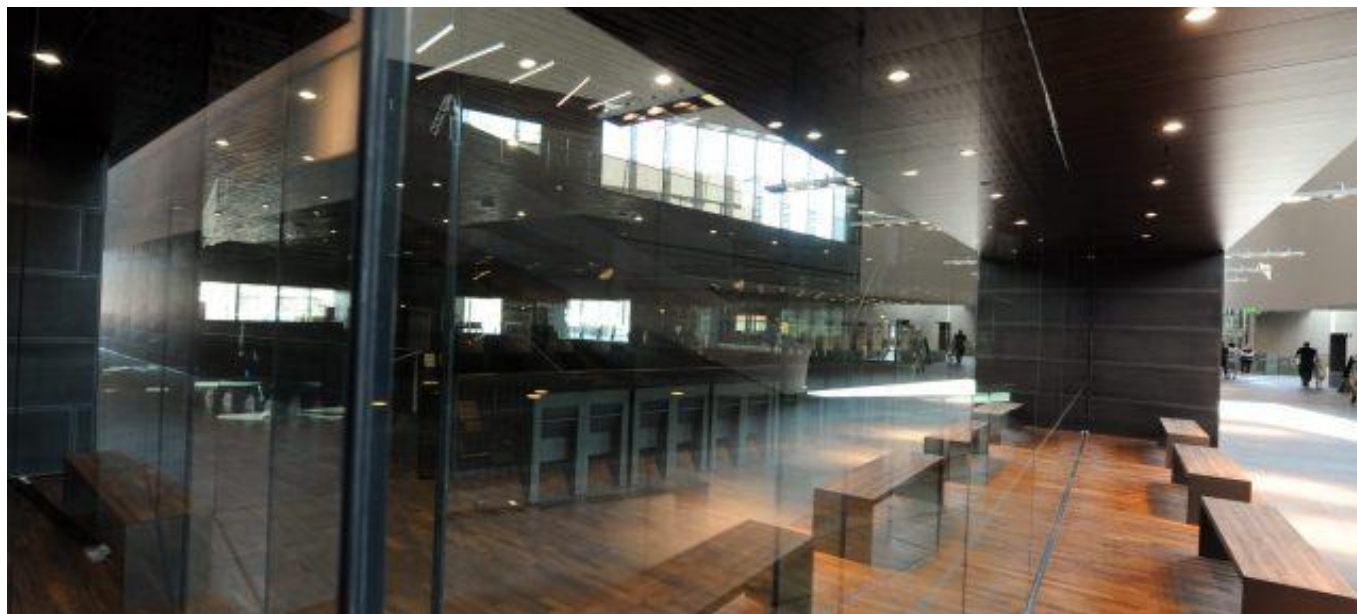


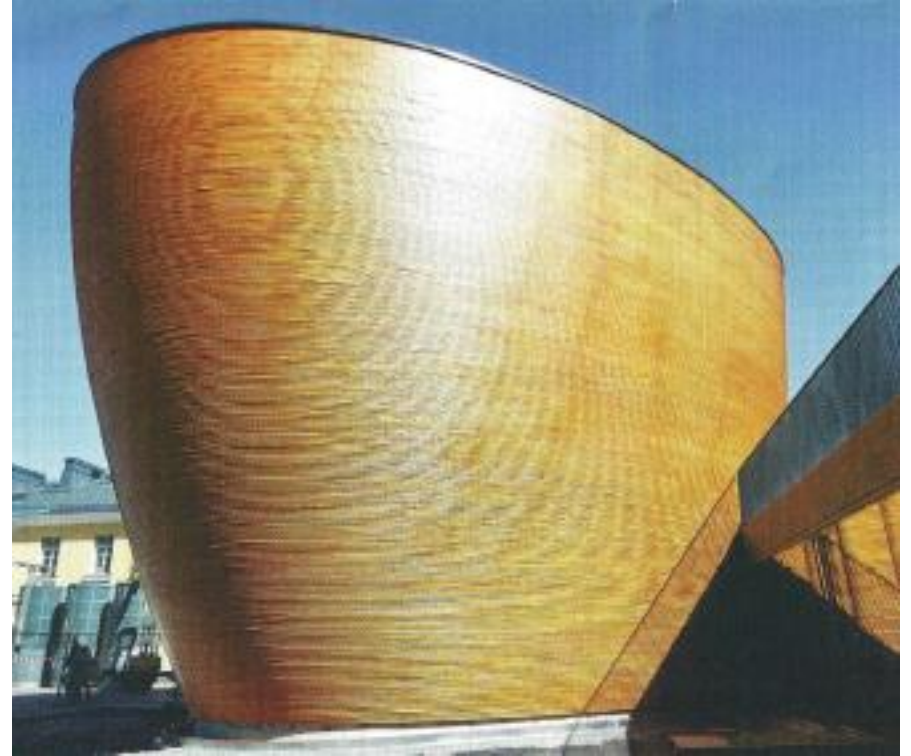
Musiikkitalo (Konzerthaus) Arch. Laiho-Pulkkinen-Raunio Architects, Akustik: Yasuhisa Toyota, 2011





Musiikkitalo (Konzerthaus) Arch. Laiho-Pulkkinen-Raunio Architects, Akustik: Yasuhisa Toyota, 2011





**Kamppi-Kapelle Arch. Kimmo Lintula, Niko Sirola,
Mikko Summanen vom Architekturbüro K2S, 2012**





Anttinen Oiva Architects, Neue Universitätsbibliothek, Helsinki 2012

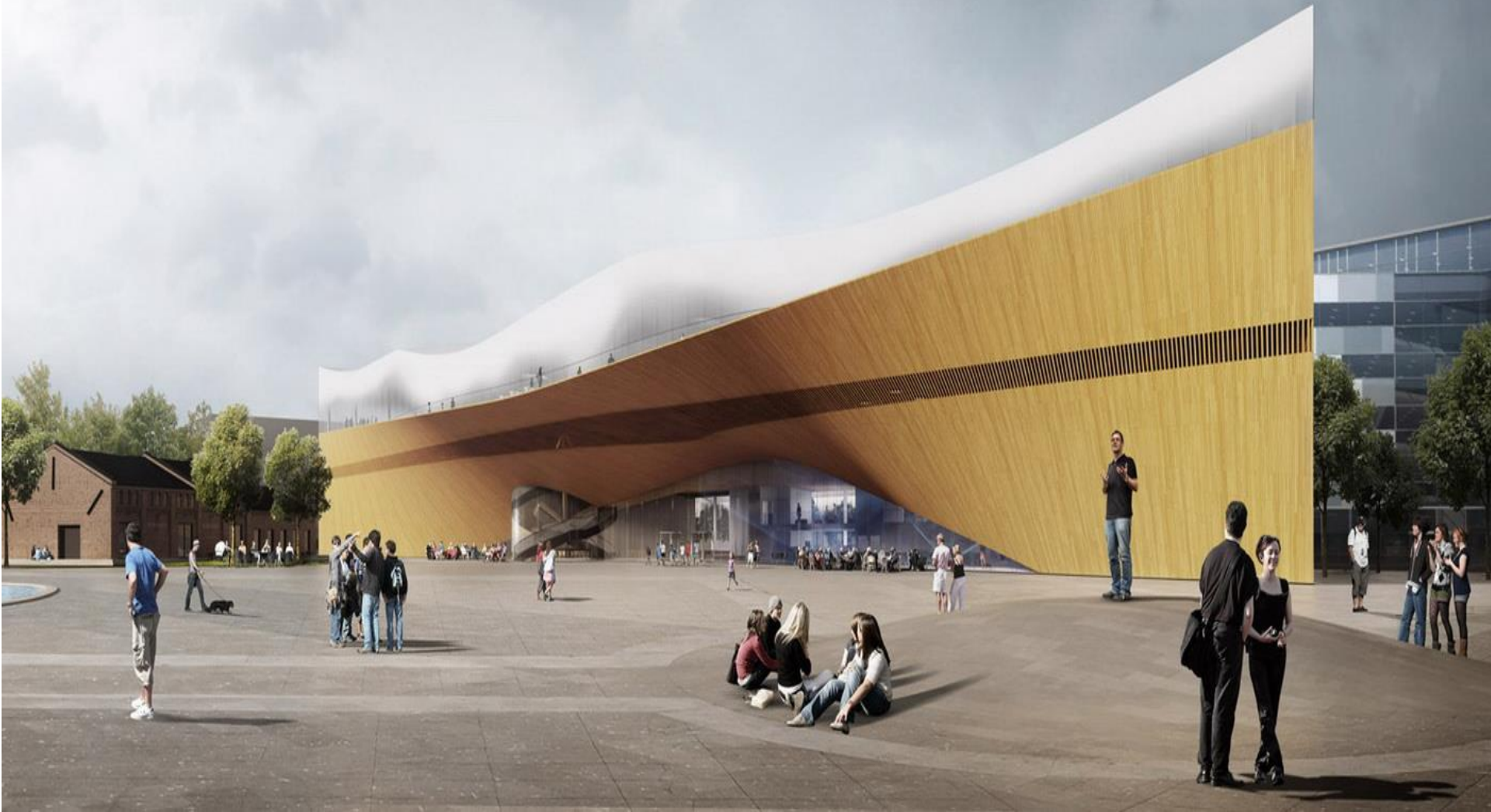


Kaisa-talo, Neue Universitätsbibliothek, Anttinen Oiva Architects , 2012



Neue Universitätsbibliothek, Kaisa-talo,
Anttinen Oiva Architects, 2012
Innenansicht mit der Spirale in Anlehnung
an das historische Vorbild des Anbaus von
Gustav Nyström 1906 an das alte,
klassizistische Hauptgebäude der
Universitätsbibliothek (Carl Ludwig Engel,
1845)

Helsinki Zentralbibliothek Oodi, ALA Architects





Helsinki Zentralbibliothek Oodi, ALA Architects



Helsinki -
Zentralbibliothek Oodi
Innenräume





Zentralpark 11 Kilometer lang auf 1000 Hektar



Ein 2. Teil ist in Vorbereitung